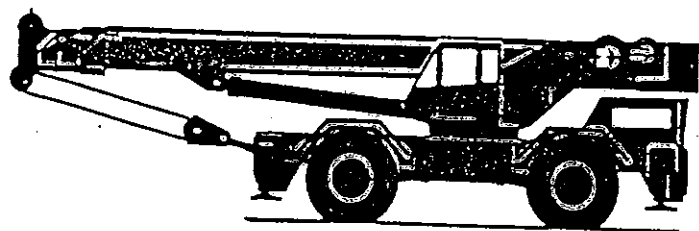


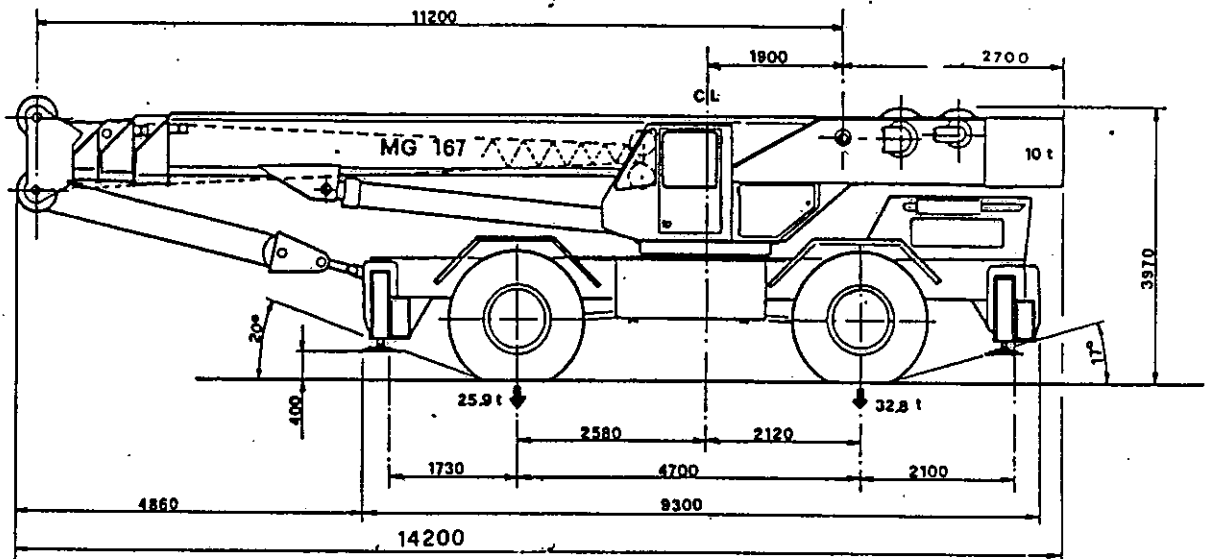
MARCHETTI autogru spa

VIA CAORSANA . 49 - 29100 PIACENZA - ITALY
Tel. 0523 64200 - Tlx. 530412



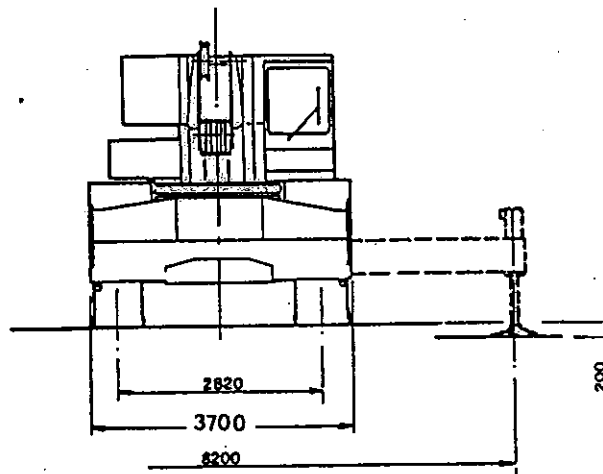
MG 167

TECHNICAL DATA



PESO TOTALE 58,7 t
 TOTAL WEIGHT
 POIDS TOTAL

PNEUMATICI 29-5 R-29 X R B
 TYRES
 PNEUS



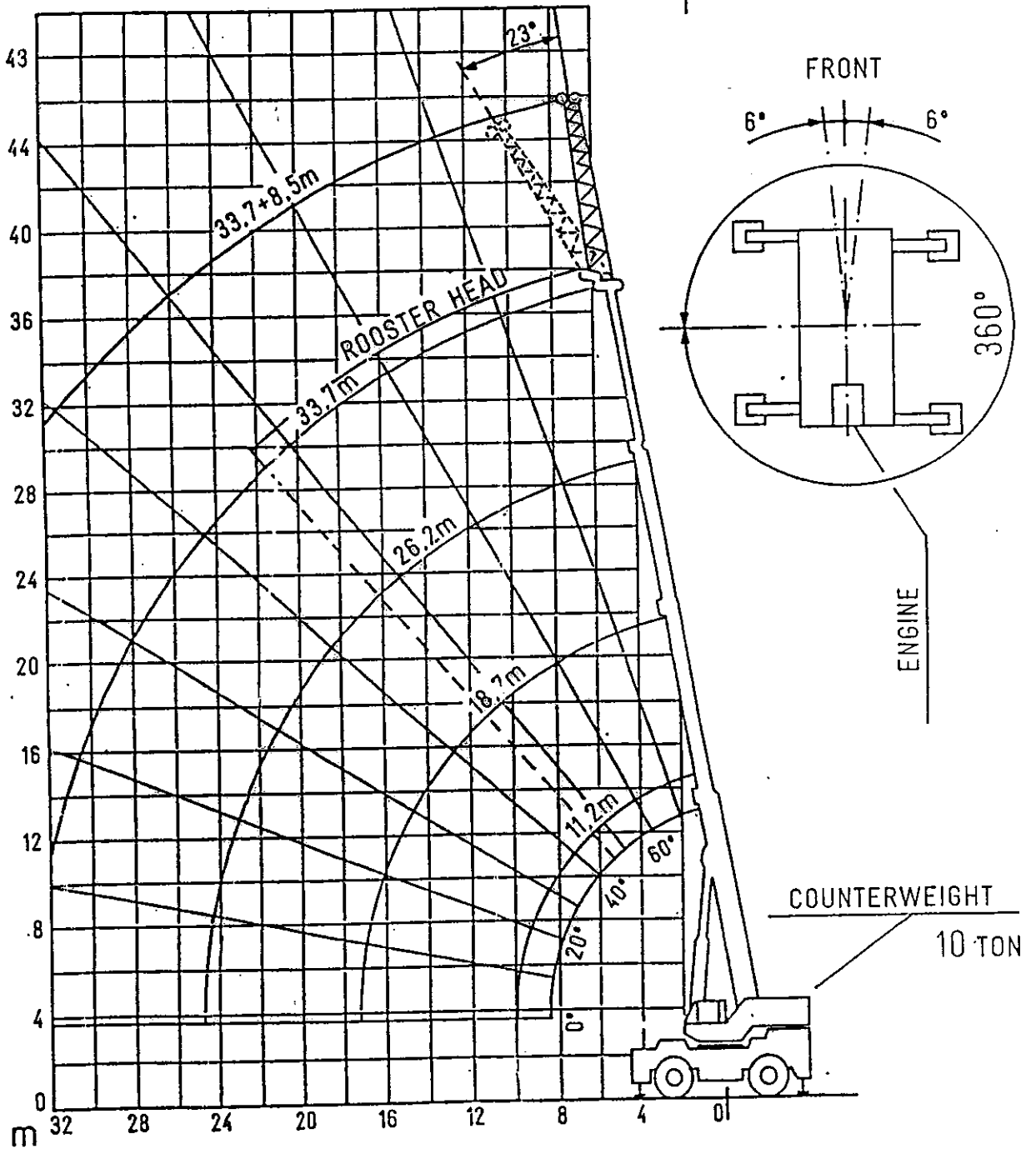
PERFORMANCES AND PHYSICAL DATA

- Max transfer speed : 32 km/hr
- Max negotiable gradient: 80% to stall
- Weights: front axle : 25900 Kg
 rear axle : 32800 Kg
 total weight : 58700 Kg
- Turning radius - 4 wheels steer : 7600 mm kerb-to-kerb
- Turning radius - 2 wheels steer : 12200 mm kerb-to-kerb
- Winch line speed : 0+ 100 m/min.
- Rotation speed : 0+ 1,5 r.p.m.

MG 167

BOOM CONFIGURATIONS


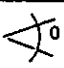
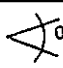
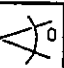
AREA DIAGRAMS
ON OUTRIGGERS
ON RUBBER



MG 167

№ C/D 1670027/1


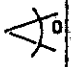
RATED LOADS ON OUTRIGGERS (t) 75% A.S. 1418

LOAD RADIUS (m)	BOOM LENGTH							
	11.2m		18.7m		26.2m		33.7m	
	 FRONT 360°		 FRONT 360°		 FRONT 360°		 FRONT 360°	
3	68°	80 80						
4	62°	62,5 62,5	74°	46,6 46,6				
5	56°	50,4 50,4	71°	43,2 43,2	76°	25,4 25,4		
6	49°	42,4 42,4	67°	38,3 38,3	74°	25,4 25,4	78°	17,5 17,5
7	41°	34,5 34,5	64°	33,9 33,9	72°	23,9 23,9	76°	17,5 17,5
8	32°	31,3 31,3	60°	31,1 31,1	69°	21,4 21,4	74°	17,5 17,5
9	17°	28,3 28,3	57°	28,3 28,3	67°	19,1 19,1	72°	15,9 15,9
10			53°	25,9 25,9	65°	17,5 17,5	71°	14,6 14,6
11			49°	23,6 23,6	62°	16,2 16,2	69°	13,5 13,5
12			44°	21,7 19,9	60°	14,8 14,8	67°	12,4 12,4
14			34°	16,4 14,7	54°	12,7 12,7	63°	10,6 10,6
16			19°	12,5 11,3	49°	11 11	59°	9,1 9,1
18					42°	9,6 9,6	55°	8 8
20					35°	8,3 7,9	51°	7 7
22					26°	7 6,4	46°	6,1 6,1
24					10°	5,9 5,1	41°	5,4 5,4
26							35°	4,8 4,8
28							29°	4,2 4,2
30							20°	3,8 3,6

THE BOOM'S ANGLE SHOWN CORRESPONDS TO RADIUS WITHOUT LOAD

MG 167

n° C/D 1670027/2

RATED LOADS ON OUTRIGGERS (t) 75% A.S. 1418						
SWINGAWAY 8,5m			ROOSTER HEAD			
10 BOOM LENGTH 20			BOOM LENGTH			
LOAD RADIUS (m)	33,7+8,5m		33,7+8,5m		LOAD RADIUS (m)	
	STRAIGHT 0°		OFFSET 23°			
		FRONT 360°		FRONT 360°		
7	78°	6,7	6,7		11,2	
8	77°	6,3	6,3		18,7	
9	75°	5,9	5,9		26,2	
10	74°	5,6	5,6		33,7m	
11	73°	5,4	5,4	77°	3	3
12	71°	5,1	5,1			
14	68°	4,7	4,7			
16	65°	4,2	4,2	70°	2,6	2,6
18	62°	3,9	3,9			
20	59°	3,7	3,7	64°	2,2	2,2
22	56°	3,4	3,4			
24	52°	3,2	3,2	57°	1,9	1,9
26	49°	3	3			
28	45°	2,8	2,8	50°	1,6	1,6
30	41°	2,7	2,7			
32	37°	2,5	2,5	42°	1,3	1,3


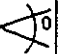

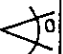
LOAD RADIUS (m)	11,2	18,7
26,2		33,7m
	360°	
4	5	
5	↑	
6		
7		
8		
9		
10		
11		
12		
14		
16		
18		
20		
22	5	
24	5	
26	4,7	
28	4,1	
30	3,5	

FOR BOOM ANGLE REFER TO TABLE N° C/D 1670027/1

THE BOOM'S ANGLE SHOWN CORRESPONDS TO RADIUS WITHOUT LOAD

MG 167

n° C/D 1670027/3

RATED LOADS ON TIRES-PICK AND CARRY (t)-66% A.S. 1418				
LOAD RADIUS (m)	BOOM LENGTH			
	01	01	01	03
	11,2m	18,7m	26,2m	26,2m(●)
	4 Km/h	4 Km/h	4 Km/h	4 Km/h
	 FRONT	 FRONT	 FRONT	 FRONT
4	62° 32,5			
5	56° 27			
6	49° 23			
7	41 20,3			
8	32° 17,7	60° 16,9		
9	17° 14,4	57° 13,5		
10		53° 11,1	65° 11,7	65° 12,5
12		44° 7,8	60° 8,3	60° 9,8
14		34° 5,5	54° 6,1	54° 7,5
16		19° 4	49° 4,5	49° 5,9
18			42° 3,5	42° 4,8
20			35° 2,6	35° 3,9
22			26° 1,8	26° 3,1
24			10° 1,2	10° 2,6

BOOM LENGTH 26,2m (●): 1ST TELESCOPIC
SECTION RETRACTED, 2ND AND 3RD EXTENDED
THE BOOM'S ANGLE SHOWN CORRESPONDS TO RADIUS WITHOUT LOAD

MG 167

n° C/D 1670027/4

RATED LOADS ON TIRES STATIC (t) 75% A.S. 1418												
LOAD RADIUS (m)	BOOM LENGTH											
	11,2m			18,7m			26,2m		26,2m(●)			
	02 STATIC02			02 STATIC02			02 STATIC02		STATIC04			
	◁°	FRONT	360°	◁°	FRONT	360°	◁°	FRONT	360°	◁°	FRONT	360°
4	62°	42	25									
5	56°	35,4	20,3									
6	49°	30,3	15,1									
7	41°	25,9	11,6									
8	32°	20,2	9,1	60°	19,2	8,2						
9	17°	16,3	7,2	57°	15,4	6,5						
10				53°	12,7	5,1	65°	13,3	5,7	65°	12,5	7,3
12				44°	8,8	3,1	60°	9,5	3,7	60°	10,4	5,2
14				34°	6,3	1,8	54°	6,9	2,3	54°	8,5	3,8
16				19°	4,6	0,7	49°	5,2	1,4	49°	6,7	2,8
18							42°	3,9	0,7	42°	5,4	2,1
20							35°	2,9		35°	4,4	1,4
22							26°	2,1		26°	3,6	0,9
24							10°	1,4		10°	2,9	0,6

BOOM LENGTH 26,2m (●): 1ST TELESCOPIC
SECTION RETRACTED, 2ND AND 3RD EXTENDED
THE BOOM'S ANGLE SHOWN CORRESPONDS TO RADIUS WITHOUT LOAD